

SpinoWraptor Trans

Forgókorong és görgősor

Forgókorong átmérő 1650mm
Raklap 1200x1000
Max terhelhetőség 2000kg
Alapterület hossza 2700mm
Alapterület szélessége 1650mm
Alapterület felső magassága 180mm
Forgókorong max sebessége 12 ford/perc, állítható 4-12 ford/perc
Lágy indítás és leállítás
Legelső fólia réteg 70mm a raklap aljától

Oszlop – fólia adagoló rendszer

Alumínium váz műanyag burkoló lapokkal
Csomagolási magasság 2400mm opciós leszorító koronggal
Fólia adagoló berendezés integrálva az oszlopban
Elektromos vezérlő szekrény integrálva az oszlopban
Alap fólia előnyújtó berendezés állandó 150%-os fólia előnyújtással
Fólia feszítése állítható grafikus kijelzőn keresztül
A fóliát előnyújtó és feszítő hengereket hajtó motorok karbantartás mentes kivitele (szénkefe mentes)
Csomagolási magasság automatikus érzékelése fotoérzékelővel
Fóliaadagoló berendezés mozgatása láncsal, sebessége állandó 47mm/másodperc
Automata fólia felfűző és levágó berendezés

Fólia tulajdonságok

Max fólia tekercs átmérő 250mm
Cséve átmérő 76mm
Fólia tekercs magassága 510mm
Max fólia tekercs súlya 17kg
Minimális fólia vastagság 17 mikron

Programozó és kezelő gombok, kapcsolók, kijelzők

Gombok, kapcsolók: BE/KI, START, STOP, RESET, POWER, VÉSZSTOP
Grafikus kijelző és programozó:
Információs adatok kijelzése
Kézi csomagolási mód
Memória adatok kijelzése
Fóliacsere
Alapfunkciók beprogramozása
Felhasználó funkciók beprogramozása
Karbantartás kijelző és kiszolgáló
Csomagolási számláló és statisztika
Hibaüzenetek kezelése

Villamos jellemzők

Alap villamos betáplálás 3x400V/50Hz/2000VA
Mikroszámítógéppel vezérelt
Grafikus 5,7"-os kijelző navigációs forgógombbal
IP 54 védelem

Pneumatikus jellemzők

Alap jellemzők:
Levegő nyomása 6bar
Levegő felhasználása 500 liter/perc

A következő oldalakon láthatók a SpinoWraaptor Trans gépek és a hozzá tartozó görgősorok különböző kombinációi. A leírások elején olvasható az alap gép leírása és az alap gép műszaki rajza.

Javasolt opciók:

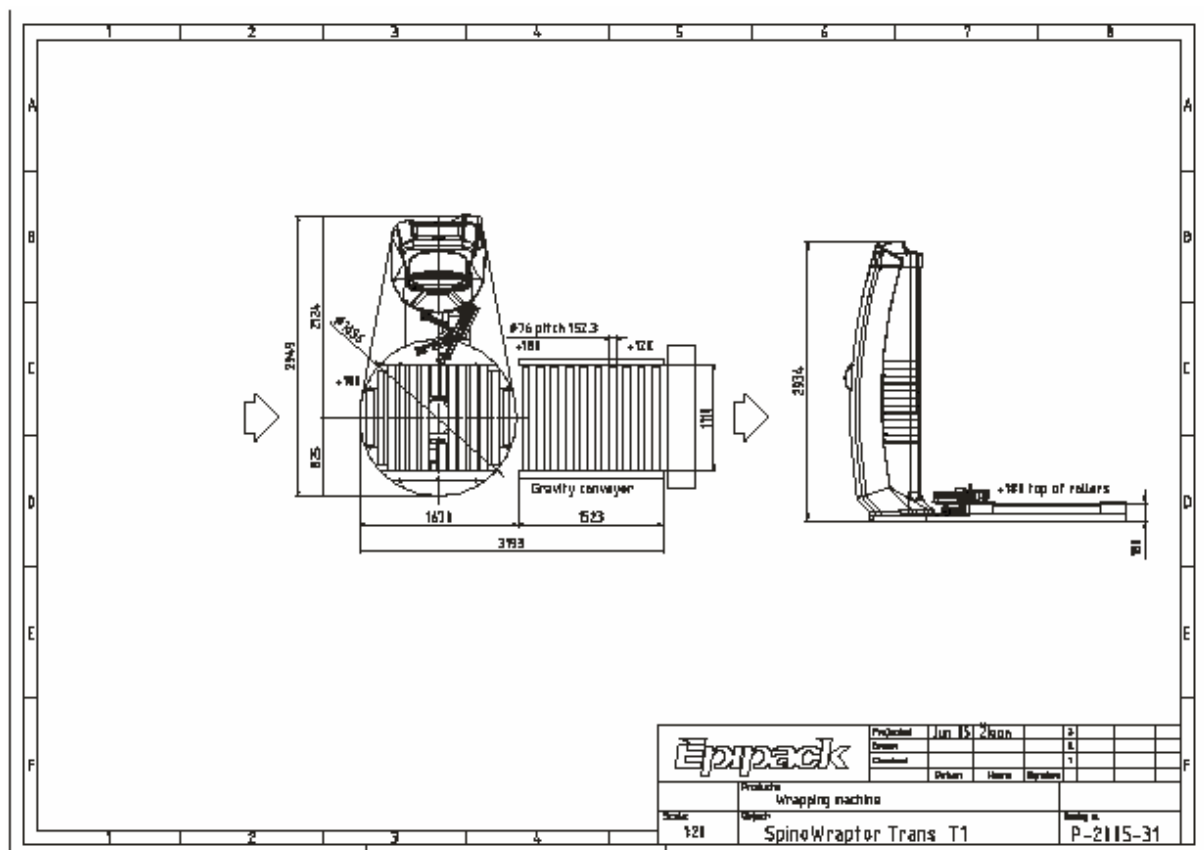
- EPI-SYSTEM fólia előnyújtó berendezés 50-500% tartományban, mellyel a rosszabb minőségű fóliát is kezelni tudjuk anélkül, hogy a gép sebességét csökkentenénk
- Fólia szállító kocsi sebességének szabályozása 20-100mm/sec, mely sebesség állításával beállíthatjuk a legoptimálisabb csomagolást (a rakomány fóliával való lefedettségét anélkül, hogy változtatnánk a forgókorong forgási sebességén)

SpinoWraptor Trans T1

- SpinoWraptor csomagoló gép
- Automata fólia felfűző és levágó berendezés
- Gépre telepített görgősor
- Gépre telepített görgősor sebessége 0.13 m/másodperc
- Gravitációs kimeneti görgősor H=180mm – 120mm
- Kimeneti görgősor hossza 1523mm
- Különálló nyomógomb külön oszlopon a csomagolás indítására
- Biztonsági területek védelme biztonsági fotocellákkal

Opciók:

- pneumatikus lezorító korong
- EPI-SYSTEM fólia előnyújtó berendezés 50-500% tartományban
- Fólia szállító kocsi sebességének szabályozása 20-100mm/sec
- Távirányítású csomagolás elindítása
- Targonca védelem



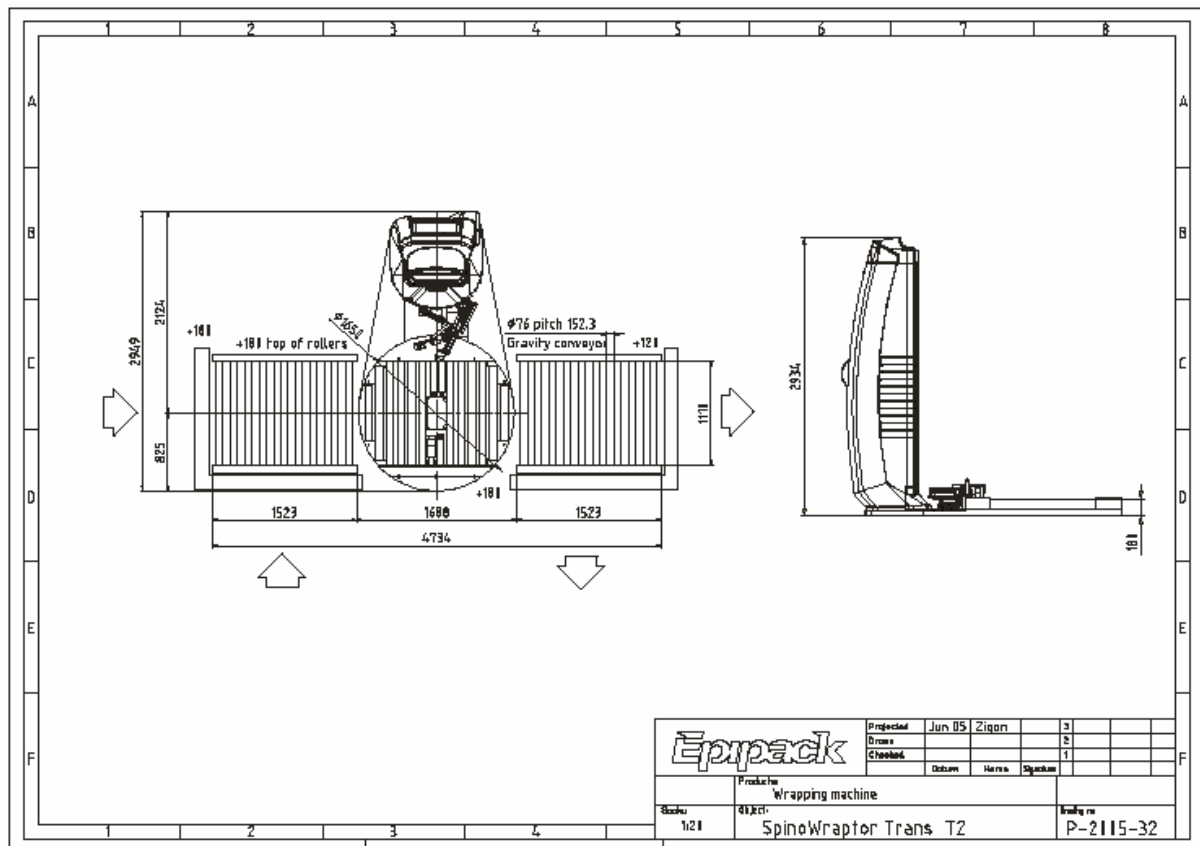
(OPTION T1)

SpinoWraCTOR Trans T2

- SpinoWraCTOR csomagoló gép
- Automata fólia felfűző és levágó berendezés
- Gépre telepített görgősor
- Gépre telepített görgősor sebessége 0.13 m/másodperc
- Hajtott bemeneti görgősor, mely sebessége 0.13 m/másodperc
- Gravitációs kimeneti görgősor H=180mm – 120mm
- Bemeneti és kimeneti görgősor hossza 1523mm
- Különálló nyomógomb külön oszlopon a csomagolás indítására
- Biztonsági területek védelme biztonsági fotocellákkal

Opciók:

- pneumatikus leszorító korong
- EPI-SYSTEM fólia előnyújtó berendezés 50-500% tartományban
- Fólia szállító kocsi sebességének szabályozása 20-100mm/sec
- Távírányítású csomagolás elindítása
- Targonca védelem



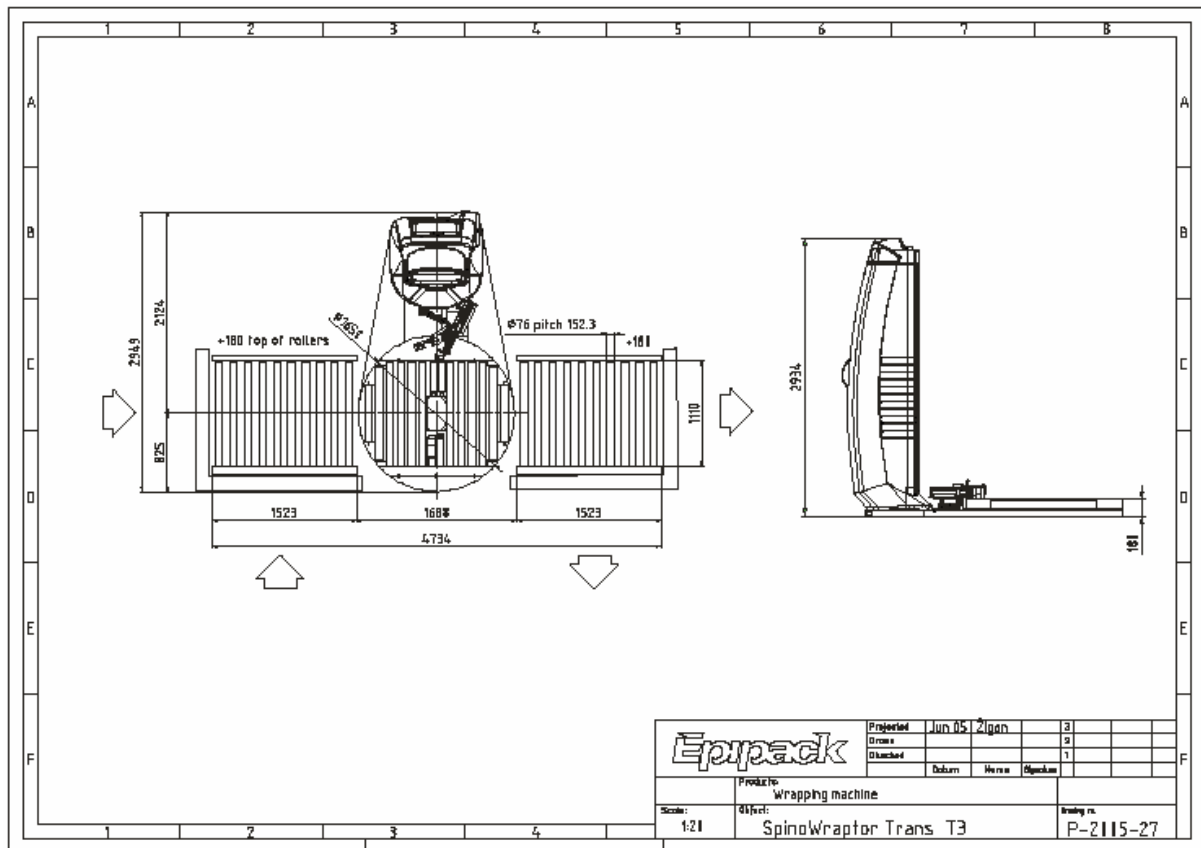
(OPTION T2)

SpinoWraptor Trans T3

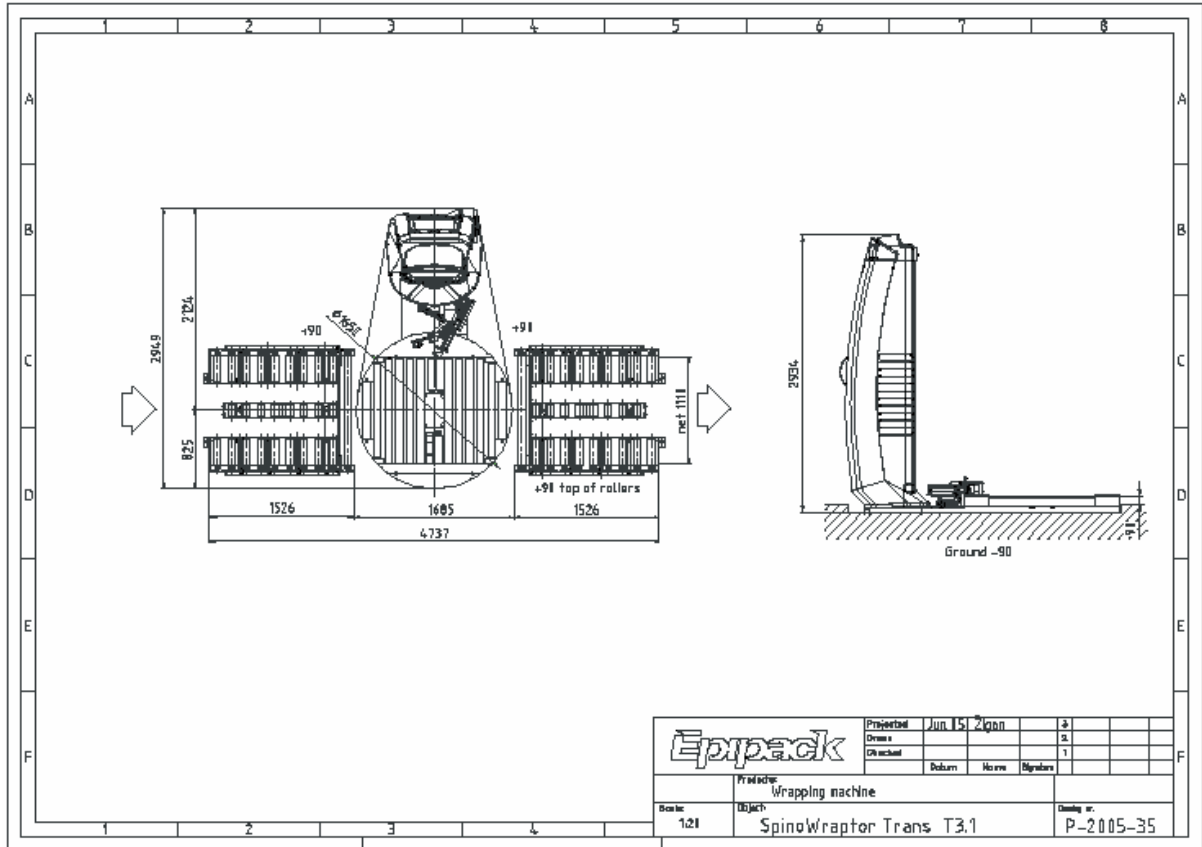
- SpinoWraptor csomagoló gép
- Automata fólia felfűző és levágó berendezés
- Gépre telepített görgősor
- Gépre telepített görgősor sebessége 0.13 m/másodperc
- Hajtott bemeneti görgősor, mely sebessége 0.13 m/másodperc
- Hajtott kimeneti görgősor, mely sebessége 0.13 m/másodperc
- Bemeneti és kimeneti görgősor hossza 1523mm
- Különálló nyomógomb külön oszlopon a csomagolás indítására
- Biztonsági területek védelme biztonsági fotocellákkal

Opciók:

- pneumatikus leszorító korong
- EPI-SYSTEM fólia előnyújtó berendezés 50-500% tartományban
- Fólia szállító kocsi sebességének szabályozása 20-100mm/sec
- Távirányítású csomagolás elindítása
- Targonca védelem



(OPTION T3)



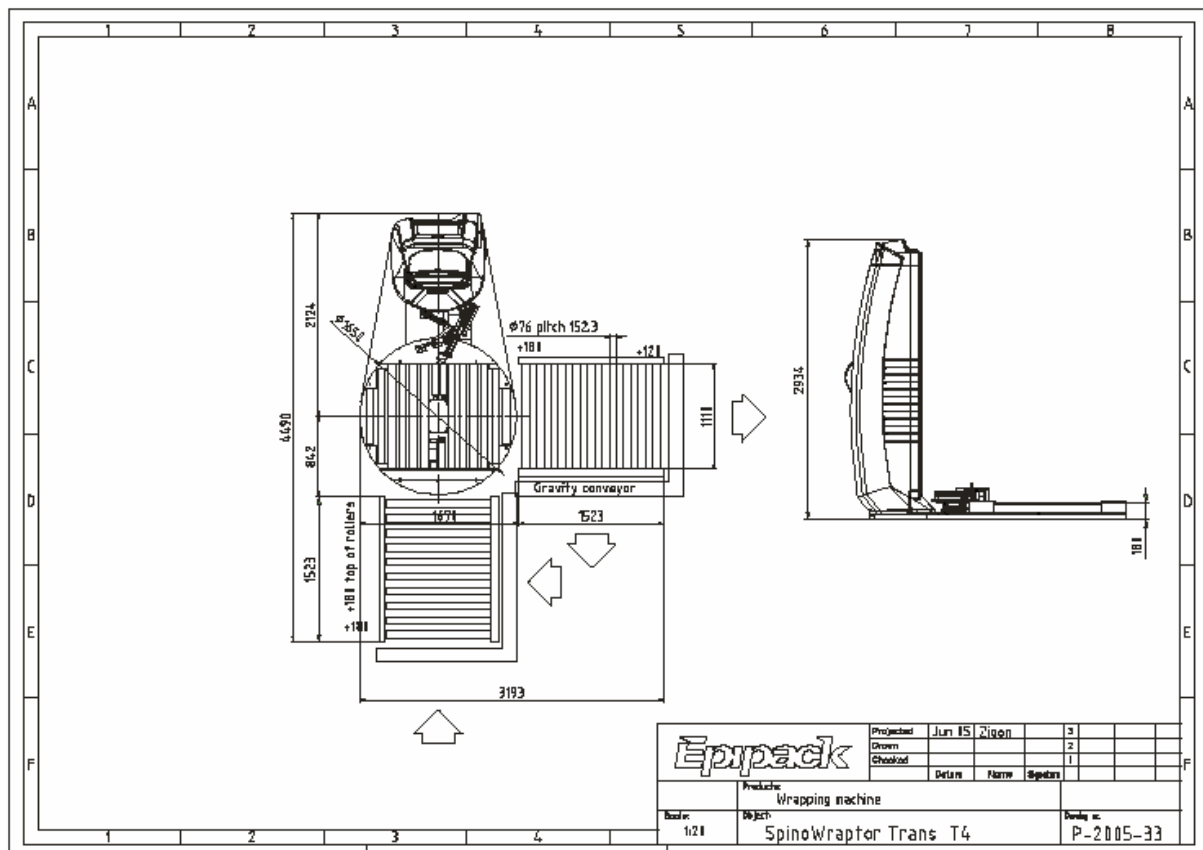
(OPTION T3.1)

SpinoWraptor Trans T4

- SpinoWraptor csomagoló gép
- Automata fólia felhúzó és levágó berendezés
- Gépre telepített görgősor
- Gépre telepített görgősor sebessége 0.13 m/másodperc
- Hajtott bemeneti görgősor, mely sebessége 0.13 m/másodperc
- Gravitációs kimeneti görgősor H=180mm – 120mm
- Bemeneti és kimeneti görgősor hossza 1523mm
- Különálló nyomógomb külön oszlopon a csomagolás indítására
- Biztonsági területek védelme biztonsági fotocellákkal
- 90°-os rakomány kiküldés

Opciók:

- pneumatikus leszorító korong
- EPI-SYSTEM fólia előnyújtó berendezés 50-500% tartományban
- Fólia szállító kocsi sebességének szabályozása 20-100mm/sec
- Távirányítású csomagolás elindítása
- Targonca védelem



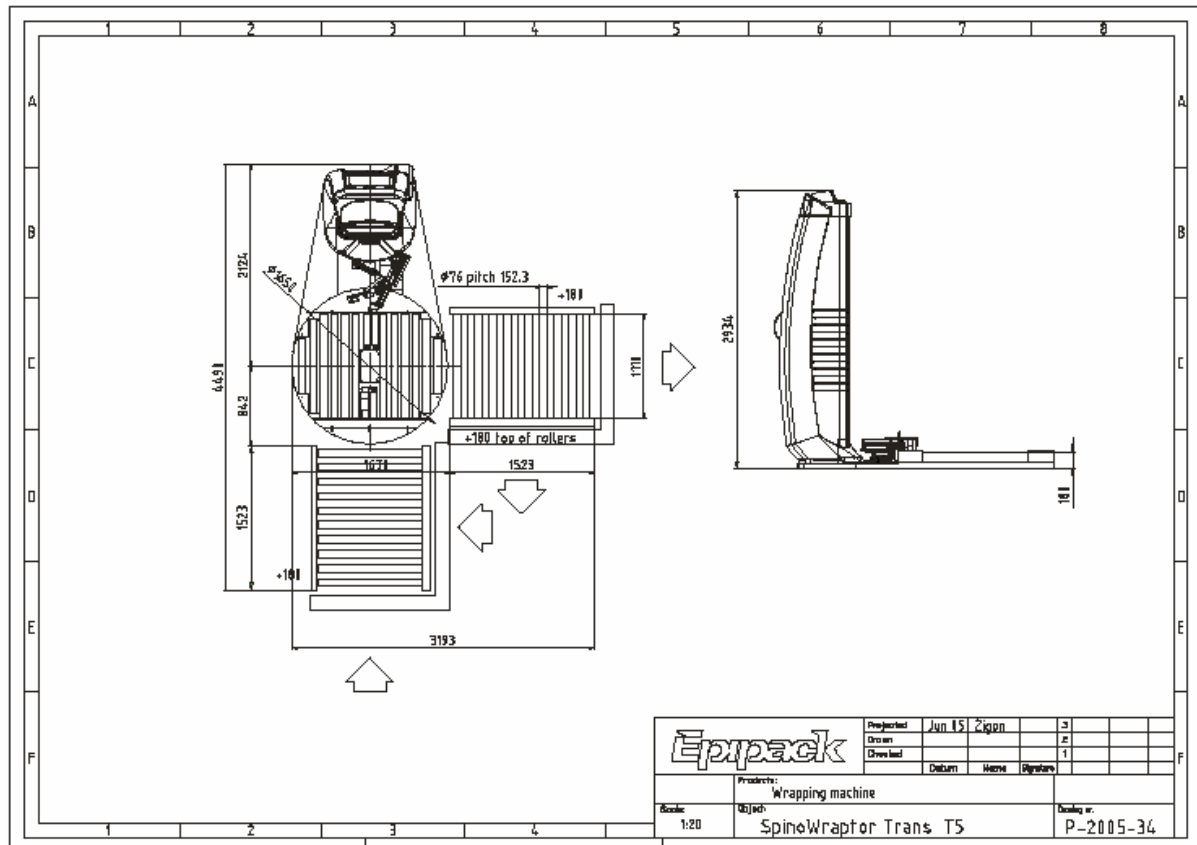
(OPTION T4)

SpinoWraptor Trans T5

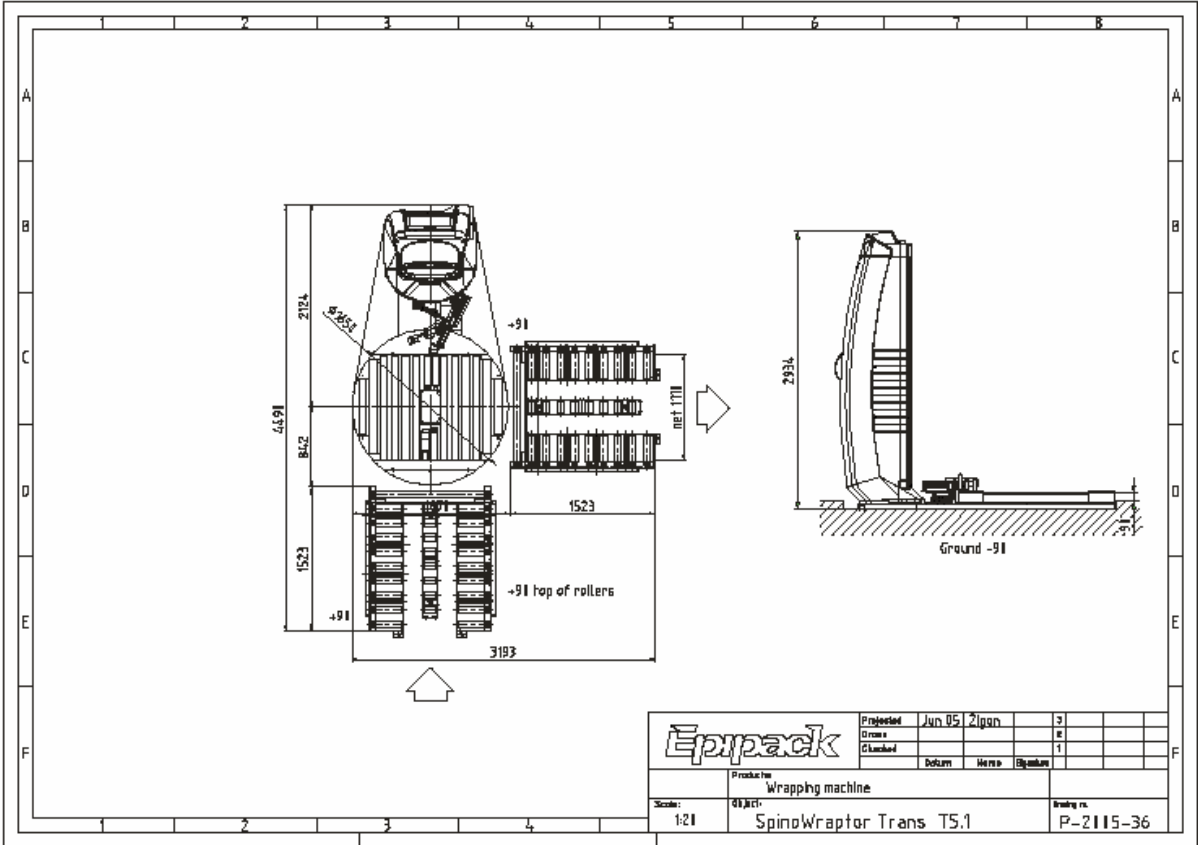
- SpinoWraptor csomagoló gép
- Automata fólia felhúzó és levágó berendezés
- Gépre telepített görgősor
- Gépre telepített görgősor sebessége 0.13 m/másodperc
- Hajtott bemeneti görgősor, mely sebessége 0.13 m/másodperc
- Hajtott kimeneti görgősor, mely sebessége 0.13 m/másodperc
- Bemeneti és kimeneti görgősor hossza 1523mm
- Különálló nyomógomb külön oszlopon a csomagolás indítására
- Biztonsági területek védelme biztonsági fotocellákkal
- 90°-os rakomány kiküldés

Opciók:

- pneumatikus leszorító korong
- EPI-SYSTEM fólia előnyújtó berendezés 50-500% tartományban
- Fólia szállító kocsi sebességének szabályozása 20-100mm/sec
- Távirányítású csomagolás elindítása
- Targonca védelem



(OPTION T5)



(OPTION TS.1)